

超声诊断隆突性皮肤纤维肉瘤 1 例

冯 军¹, 张熔熔²

(¹南京医科大学附属无锡二院超声科, ²病理科, 江苏 无锡 214002)

[关键词] 超声诊断; 隆突性皮肤纤维肉瘤

[中图分类号] R445.1

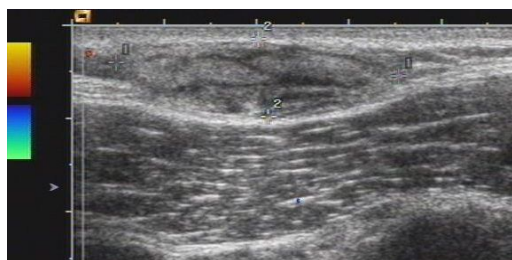
[文献标识码] B

[文章编号] 1007-4368(2012)07-1043-02

1 病例资料

患者,男,32岁,右胸壁肿块2年余,近期逐渐增大就诊。门诊查体:右胸壁皮下可扪及约30 mm × 15 mm的肿块,境界清晰,质地韧,活动度良好,局部皮肤色微红,无明显破损及压痛。

超声检查:右胸壁皮下真皮层内可见一椭圆形肿块,大小约31 mm × 8 mm,边界欠清晰,边缘尚光整,内部为实质不均质中等回声,夹杂有少量条状低回声区,肿块后方回声无改变,探头加压肿物形态无明显变化(图1)。彩色多普勒血流显像:肿物内部未见明显血流信号。超声诊断:右胸壁皮下实质性占位病变,考虑良性病变,脂肪瘤可能。

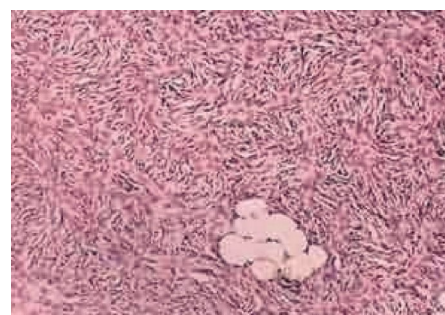


肿块位于皮下,椭圆形,境界尚清晰,内部为实质不均质中等回声,夹杂有少量条状低回声区,肿块后方回声无改变。彩色多普勒血流显像:肿块内部无血流信号。

图1 超声诊断结果

手术所见:肿物位于右胸部皮下组织,大小约30 mm × 25 mm × 13 mm,与周围组织无粘连,形态规则,质地韧。肿块切面质韧,灰白色,境界尚清晰,编织状,表面似有包膜。病理学检查,镜下病变位于真皮层内,弥漫性不规则地向皮下脂肪侵袭,细胞长梭形,轻度异型,席纹状排列,核分裂每高倍镜视野下2~3个(图2),免疫组织化学检查显示肿瘤细胞的CD34弥漫阳性,而XIIIa因子、S-100、肌丝蛋白

和肌动蛋白等标记均阴性。病理诊断:隆突性皮肤纤维肉瘤(dermatofibrosarcoma protuberans, DFSP)。15 d后,患者行肿瘤扩大根治术,术后病理未见肿瘤细胞。



长梭形细胞弥漫性不规则地向皮下脂肪侵袭,轻度异型,席纹状排列。

图2 病理检查结果(HE, × 200)

2 讨论

DFSP是一种少见的纤维组织细胞源性肿瘤,占有软组织肉瘤的6%^[1]。DFSP可发生在任何年龄,以20~50岁多见,男女发病比例大致相当。其典型的病变多集中于真皮,最初表现为无症状的皮下斑块或结节,浅表皮肤可伴紫罗兰色、红褐色或粉红色,肿块较硬,固定在皮肤上,少数位于皮肤深部。快速生长期或较大肿块,表面可触及多个结节。

DFSP的病因不十分清楚,属低度恶性肿瘤,具假包膜,常浸润局部组织,如皮下组织、筋膜、肌肉及骨。DFSP治疗以外科手术为主,病灶切除后有局部复发倾向,复发率高达50%~70%^[2],因此手术切除应包括足够的正常组织及深部相应筋膜,而早期正确诊断可为手术方式的选择提供有力依据,肿瘤很少发生转移,转移率<0.3%。

DFSP无典型的超声图像表现,因其位于皮下

真皮层,紧贴皮肤,有宽基底,与脂肪瘤常混淆。脂肪瘤为正常脂肪样组织的瘤状物,境界清楚,质地多较软可有囊性感,瘤内血流不丰富。脂肪瘤声像图常为扁圆形,大部分呈边缘清楚、回声均匀的高回声团,后部回声不减弱。彩色多普勒显像肿瘤内多无血流显示。

本例超声显示为椭圆形中等回声团,边缘尚光整,肿块内未见血流信号,与脂肪瘤声像图相类似。但门诊查体,肿块质地韧,局部皮肤色微红,区别于脂肪瘤质地软有囊性感的临床特点;同时肿块超声显示中等回声内杂有低回声区,与脂肪瘤的均匀高

回声亦有区别。所以将超声图像与临床表现相结合有助于该病的鉴别诊断。

[参考文献]

- [1] Fields RC, Hameed M, Qin LX, et al. Dermatofibrosarcoma protuberans (DFSP): predictors of recurrence and the use of systemic therapy [J]. *Ann Surg Oncol*, 2011, 18(2): 328-336
- [2] 练慧斌, 姚刚, 周芳, 等. 36例隆突性皮肤纤维肉瘤临床诊疗分析 [J]. *南京医科大学学报(自然科学版)*, 2009, 29(8): 1181-1184

[收稿日期] 2012-01-13

《南京医科大学学报(社会科学版)》简介

《南京医科大学学报(社会科学版)》于2000年底创刊,2011年改版为双月刊,是江苏省教育厅主管,南京医科大学主办的社科类期刊。十年来一直秉承为我国医疗卫生事业服务的办刊宗旨,为卫生事业改革、医院管理、医学法学、生命伦理学、医学教育等领域提供学术交流的平台。《南京医科大学学报(社会科学版)》为《中国核心期刊(遴选)数据库》全文收录期刊、《中国学术期刊综合评价数据库》来源期刊、《中国学术期刊(光盘版)》全文收录期刊、《万方数据库——数字化期刊群》入编期刊,连续两届荣获全国理工农医院校优秀社科学报,2011年更荣获全国理工农医院校优秀编辑团队的称号。2012年全新推出,欢迎投稿,欢迎订阅!

地址:江苏省南京市汉中路140号2号楼352室

电话:025-86862036,86862862

邮箱:nyxb_sh@njmu.edu.cn

网址:<http://jnmun.jnmun.edu.cn/aumn/ch/index.aspx>